

VENDREDI 14 OCTOBRE 2022

7^{ème} JOURNÉE NATIONALE DE L'ARCHITECTURE

Lycée Louis Modeste Leroy

Intérieur / Extérieur : interface, transition et articulation

Aire d'étude : FOYER des élèves - Lycée Louis Modeste Leroy

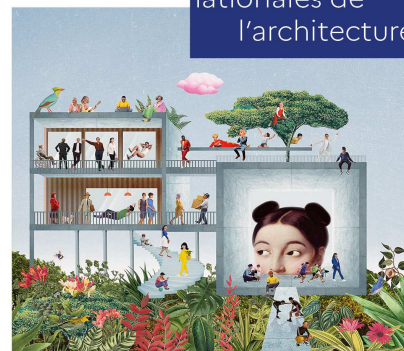
Intervenant : Charlotte BOURGE, architecte en 5^{ème} année à l'ENSAN

24 élèves : premières de l'enseignement optionnel d'arts plastiques, terminales STI2D Architecture et Construction + élus du CVL

Enseignants : Françoise HELLARD, arts plastiques
Philippe RHAZI, architecture et construction

MINISTÈRE DE LA CULTURE
Jeune Architecture

Journées nationales de l'architecture



ARCHITECTURES À HABITER
14.10.22 — 16.10.22

3 jours pour découvrir l'architecture et le métier d'architecte.
journesarchitecture.fr
#JNArchi

10h30-11h30

Présentation de l'École Nationale Supérieure d'Architecture de Normandie - études, matières et projets : par Charlotte BOURGE

En amont de cette journée de l'architecture, nous pouvons vivement remercier Charlotte Bourge d'avoir préparé un diaporama pertinent pour exposer, le jour venu, les différents points importants du cursus de l'architecte. 22 écoles en France, en décrivant plus précisément le fonctionnement, les locaux et les équipes de l'école d'Architecture de Darnétal-Rouen.

Le parcours de l'architecte est détaillé : des modalités du concours d'entrée aux différents grades, de la licence, au master (Diplôme d'État d'Architecte) voire aux possibilités de poursuite d'études post master.

En parallèle, Charlotte nous présente les matières étudiées et commente ses projets réalisés tout au long des 10 semestres de cursus. Les travaux en arts plastiques et en sciences de la construction prennent pleinement leur place.

Charlotte conclut son exposé en introduisant le thème de la journée en faisant références à la notion d'intérieur/extérieur : limite intérieur/extérieur, interface public/privé, limites matérielles et immatérielles, transition des milieux artificiel/naturel.

Dans les dernières minutes Charlotte répond bien volontiers aux nombreuses interrogations des lycéens.



Semestre 8 / Vivre avec l'eau



Semestre 7 / Construire

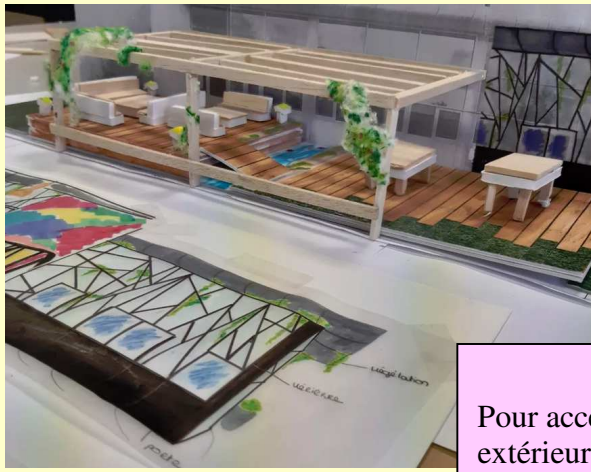


11h30-12h30 Lancement du projet

Le foyer des élèves du lycée Louis Modeste Leroy est l'objet de l'étude de la journée. Les 4 groupes de 6 élèves disposent, c'est la nouveauté pour cette édition de la JNA, d'une maquette (1/50^{ème}) à assembler reprenant notamment les façades ouest et sud du foyer et sa mezzanine. Des photos et des plans sont mis également à disposition. Une étude de diagnostic est proposée aux élèves permettant de faire in situ un état des lieux du foyer et de ses extérieurs. La façade ouest s'ouvre notamment sur un espace bétonné de plus de 250m² et sur un panorama de la ville.

De retour en salle, les maquettes pré-fabriquées sont rapidement assemblées. La créativité des élèves est d'autant plus forte que l'on ne se fixe pas de contrainte économique en terme de budget. Il est certain que les premiers échanges entre élèves se sont poursuivis durant la pause déjeuner.

14h00 – 17h00 Définir les lignes directrices du projet – Commenter ses restitutions

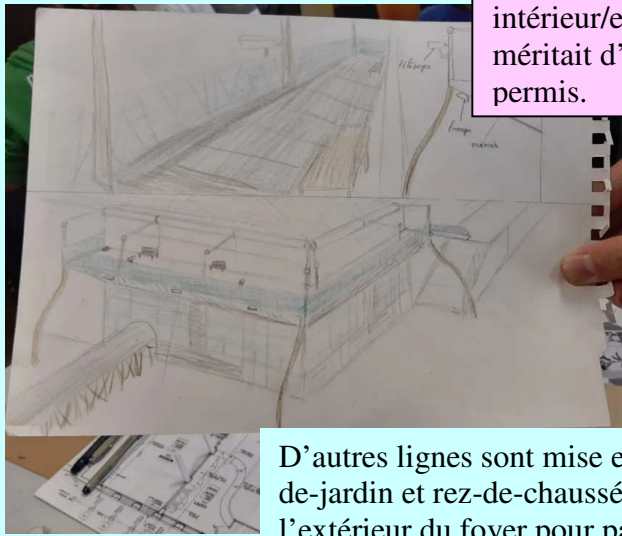


Ouverture à l'espace extérieur

Avec une superficie de plus de 250 m² disponible, la façade ouest est immédiatement l'objet de toutes les attentions. Les élèves comprennent rapidement que le foyer peut se projeter en deux espaces. D'une part, le grand volume intérieur actuel présentant de multiples activités prisées par les lycéens mais au niveau sonore certain, et d'autre part, un espace extérieur où il est agréable de se pauser dans le murmure de la ville et dans un univers végétalisé.

Articulation, transition intérieur/extérieur

Pour accentuer la séparation des deux espaces et préfigurer la végétation extérieure, des vitraux remplacent avantageusement les baies métal + verre de la façade ouest. L'idée d'une transition spatiale intérieur/extérieure plus progressive a été abordée également. Elle méritait d'être plus développée si le timing serré de la JNA l'avait permis.



D'autres lignes sont mise en valeur ! L'idée : exploiter les différents niveaux rez-de-jardin et rez-de-chaussée (mezzanine) du foyer actuel en les projetant à l'extérieur du foyer pour parfaire la vision panoramique sur la ville.



De l'espace et de la végétation... La terrasse bois se disperse dans la partie enherbée...

Tous les groupes d'élèves ont largement opté pour une utilisation massive de matériaux issus de la biomasse. Même si ce dernier terme ou celui de matériaux biosourcés n'ont pas été évoqué, les problématiques d'empreinte carbone, de développement durable, de réchauffement climatique sont déjà bien ancrées parmi nos élèves de premières et de terminales.

La dernière heure de cette 7^{ème} édition de la JNA, 4^{ème} pour notre lycée, est réservée aux restitutions. Il s'agit de commenter les choix du groupe devant l'ensemble des participants et sous l'œil de Monsieur le Proviseur. Les prestations des élèves sont applaudis et se concluent par quelques questions de l'assemblée. Les points positifs sont soulignés, les autres demandent bien souvent un travail plus approfondi.

